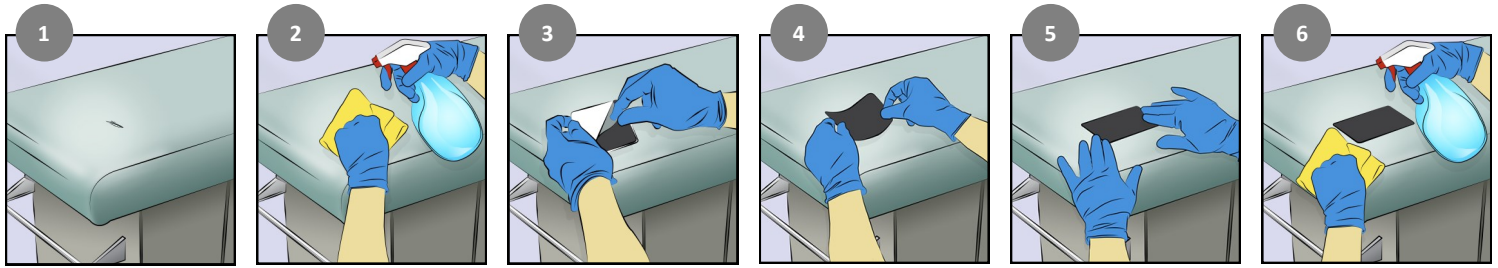


# CLEANPatch-V®



## INDICATION FOR USE

CleanPatch-V is a medical surface repair patch for vinyl upholstered equipment such as exam tables, wheelchairs, treatment tables, patient chairs and other vinyl surfaces. CleanPatch-V restores damaged vinyl pads to an intact and hygienic state. The product is not designed, sold or intended for use except as indicated.

## PRECAUTIONS

- Unclean or wet surfaces will significantly reduce CleanPatch-V performance
- For best results, apply CleanPatch-V at room temperature
- CleanPatch-V is intended for one-time application only. Do not try to re-apply
- Immediately remove and replace CleanPatch-V if edges are lifting
- If tear, cut, or puncture extends beyond CleanPatch-V, remove and replace with a larger size
- Layering multiple patches to cover a large area is not recommended
- CleanPatch-V is suitable for flat surfaces and gently rounded edges
- Not suitable for application over 3-dimensional corners
- To ensure product integrity do not cut CleanPatch-V

## DIRECTIONS FOR USE

### Before Applying CleanPatch-V

1. Clean the surface thoroughly using applicable cleaning guidelines (Figure 2)
2. Allow the surface to dry completely
3. Use the appropriate size of CleanPatch-V to allow sufficient intact margin around the damage

Ref #	Size	Damage Size
#21001 (10/box)	10 x 4.5cm/4 x 1.75in strip (S)	Damage up to 5 cm (2 in)
#22001 (5/box)	20 x 15cm/8 x 5.75in rectangle (R)	Damage up to 15 cm (6 in)
#23001 (10/box)	7 (S) + 3 (R)	Damage up to 15 cm (6 in)
#24001 (3/box)	2 (S) + 1 (R)	Damage up to 15 cm (6 in)

### Applying CleanPatch-V

1. Ensure that your hands or gloves are clean during application
2. Peel the white bottom liner exposing the adhesive surface (Figure 3)
3. Position and center CleanPatch-V over tear, cut, or puncture (Figure 4)
4. Apply CleanPatch-V allowing for good contact with undamaged surface
5. Apply firm pressure around the sides and corners to enhance adhesion (Figure 5)
6. Avoid applying CleanPatch-V over seams

### After Applying CleanPatch-V

1. Clean the patch and repaired area using applicable cleaning guidelines (Figure 6)
2. Date the patch with a non-toxic Sharpie® marker to help track repair

### Cleaning Instructions

- Follow applicable hospital guidelines for cleaning vinyl surfaces
- Use of a non-linting wipe is strongly recommended

## STORAGE AND SHELF LIFE

- For best results, store in a cool dry place.
- Avoid excessive heat, humidity, and direct sunlight
- For shelf life, refer to the "Use By" date printed on each package

If you have any questions or comments contact the Surface Medical Customer Helpline: **1-888-623-7085** or visit [www.cleanpatch.ca](http://www.cleanpatch.ca)

## DANS QUEL CAS UTILISER CE PATCH

CleanPatch-V est une pièce de réparation pour surface médicale pour le matériel recouvert de vinyle comme les tables d'examen, les fauteuils roulants, les tables de traitement, les chaises de patient et autres surfaces en vinyle. CleanPatch-V répare les surfaces endommagées et les remet intactes et hygiéniques. Ce produit n'est pas développé, vendu ou prévu pour une application autre que celle indiquée.

## PRÉCAUTION D'EMPLOI

- Toute surface non nettoyée ou humide réduira considérablement les performances du CleanPatch-V
- Pour de meilleurs résultats, appliquer CleanPatch-V à la température ambiante
- CleanPatch-V est intentionnellement développé pour une seule application
- Retirer et remplacer le CleanPatch-V immédiatement si les bords du CleanPatch-V se soulèvent ou sont sales
- En cas de déchirure, coupure ou perforation qui s'étend au-delà de CleanPatch-V, retirer ou couvrir avec une taille plus grande
- La superposition de plusieurs patches pour couvrir une grande surface n'est pas recommandée
- Le développement de CleanPatch-V est optimisé pour les surfaces lisses et les bords légèrement arrondis
- Non approprié pour une application sur des coins tridimensionnels
- Ne pas découper CleanPatch-V afin de garantir l'intégrité du produit

## MODE D'EMPLOI

### Avant d'appliquer le CleanPatch-V

1. Nettoyer la surface minutieusement en suivant les instructions de nettoyage (figure 2)
2. Laisser la surface sécher complètement
3. Utiliser une taille convenable de CleanPatch-V pour laisser assez de marge autour de la zone endommagée

Ref #	Taille	Taille zone endommagée
#21001 (10/boîte)	10 x 4.5 cm	Jusqu'à 5 cm
#22001 (5/boîte)	20 x 15 cm	Jusqu'à 15 cm
#23001 (10/boîte)	7 (S) + 3 (R)	Jusqu'à 15 cm
#24001 (3/boîte)	2 (S) + 1 (R)	Jusqu'à 15 cm

### L'application du CleanPatch-V

1. S'assurer d'avoir les mains ou les gants propres pendant l'application
2. Retirer le support blanc, la surface adhésive se trouve alors exposée (figure 3)
3. Placer et centrer le CleanPatch-V sur la déchirure, coupure ou perforation (figure 4)
4. Appliquer le Cleanpatch-V de façon à permettre un bon contact entre le CleanPatch-V et la surface intacte
5. Presser fermement le CleanPatch-V, en particulier sur les côtés et les coins, pour améliorer l'adhérence (figure 5)
6. Éviter d'appliquer le CleanPatch-V sur des coutures

### Après l'application du CleanPatch-V

1. Nettoyer la surface réparée et le CleanPatch-V en suivant les instructions données à cet effet (figure 6)
2. Inscrive la date sur le CleanPatch-V avec un marqueur non toxique de marque Sharpie® pour aider à faire un suivi de la réparation

### Instructions pour le nettoyage

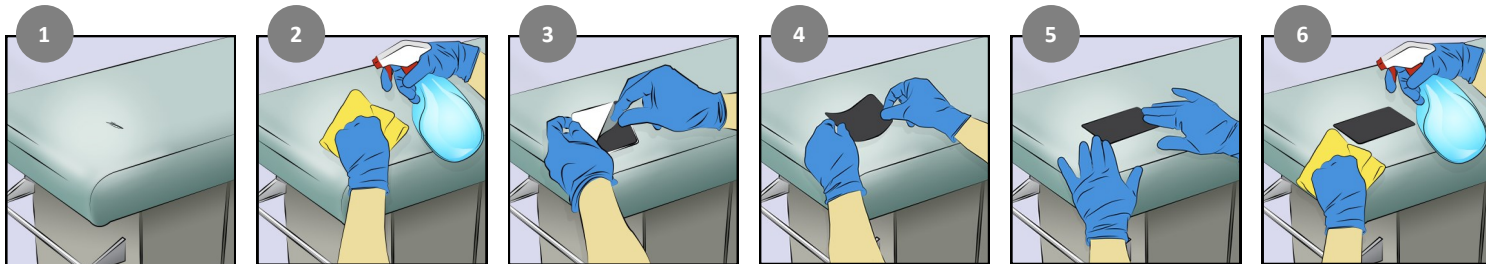
- Suivre les instructions applicables au milieu hospitalier lors de l'utilisation de surfaces en vinyle
- Il est fortement recommandé d'utiliser une lingette non pelucheuse

## CONSERVATION

- Pour de bons résultats, conserver CleanPatch-V à la température ambiante, dans un endroit frais et sec
- Éviter les endroits chauds, humides et directement exposés à la lumière extérieure
- Pour la durée de conservation, veuillez-vous référer à la date « utiliser avant le » imprimée sur chaque emballage



# CLEANPatch-V<sup>®</sup>



## INDICACIONES DE USO

CleanPatch-V es un parche de reparación de superficies de vinilo de uso médico tales como camillas de examen y tratamiento, sillas de ruedas, sillas para pacientes y otras superficies de vinilo. CleanPatch-V restaura superficies de vinilo dañadas y los devuelve a su condición sana e higiénica. El producto no ha sido diseñado, vendido ni está destinado a ser utilizado de otra manera que no sea la que se indica.

## PRECAUCIONES

- Superficies sucias o mojadas reducirán significativamente la performance de CleanPatch-V
- Para mejores resultados, aplique CleanPatch-V a temperatura ambiente
- CleanPatch-V está destinado a un solo uso. No vuelva a utilizarlo ni vuelva a aplicarlo
- Inmediatamente retire y reemplace el parche CleanPatch-V si se levantan los bordes
- En caso de que la rotura, el corte o la perforación se extienda más allá de CleanPatch-V, retire o cubra con un parche de mayor tamaño
- No se recomienda superponer en capas varios parches para cubrir zonas extensas
- CleanPatch-V ha sido diseñado para ser aplicado de manera óptima sobre superficies planas y superficies redondeadas
- No es apto para aplicarse sobre esquinas de 3 dimensiones
- Para asegurar la integridad del producto, no corte un parche CleanPatch-V

## MODO DE EMPLEO

### Antes de aplicar CleanPatch-V

1. Limpie la superficie minuciosamente siguiendo los lineamientos de limpieza correspondientes (figura 2)
2. Permita que la superficie se seque completamente
3. Utilice un parche de CleanPatch<sup>®</sup> de la medida apropiada para dejar espacio suficiente alrededor de la zona dañada:

Ref #	Tamaño	Tamaño de la zona dañada
#21001 (10/caja)	10 x 4.5 cm	Hasta 5 cm
#22001 (5/caja)	20 x 15 cm	Hasta 15 cm
#23001 (10/caja)	7 (S) + 3 (R)	Hasta 15 cm
#24001 (3/caja)	2 (S) + 1 (R)	Hasta 15 cm

### Aplicación de CleanPatch-V

1. Asegúrese de que sus manos o guantes estén limpios durante la aplicación de CleanPatch-V
2. Pele el revestimiento interior blanco, exponiendo la superficie con el adhesivo (figura 3)
3. Posicione y centre el parche CleanPatch-V sobre la rotura, el corte o la perforación (figura 4)
4. Aplique el parche CleanPatch-V permitiendo un buen contacto con la superficie sana
5. Presione firmemente el parche CleanPatch-V, en particular en los laterales y esquinas, a fin de mejorar la adhesión (figura 5)
6. Evite aplicar CleanPatch-V sobre costuras

### Después de aplicar CleanPatch-V

1. Limpie el parche y la zona reparada según las instrucciones de limpieza (figura 6)
2. Para realizar el seguimiento de la reparación, féchela con un marcador Sharpie<sup>®</sup> atóxico

### Instrucciones de limpieza

- Siga los lineamientos aplicables del hospital para la limpieza de superficies de vinilo
- Se recomienda encarecidamente utilizar un paño sin pelusa

## ALMACENAMIENTO Y VIDA ÚTIL

- Para obtener los mejores resultados, conserve el parche CleanPatch-V en un lugar fresco y seco.
- Evite lugares con excesivo calor, humedad o rayos directos del sol
- En relación con la vida útil, sírvase remitirse a "Usar antes de" la fecha impresa en cada paquete

Si tiene algún comentario o consulta, comuníquese con la Línea de asistencia a clientes de Surface Medical: 1-888-623-7085 o visitar [www.cleanpatch.ca](http://www.cleanpatch.ca)